

## Les missions des Espaces INFO→ÉNERGIE

### ► Conseiller

- Conseiller sur la maîtrise de l'énergie et les énergies renouvelables : travaux d'isolation, de chauffage, de rénovation...
- Présenter les équipements et matériaux accessibles sur le marché.
- Informer sur les aides publiques existantes.
- Réaliser des calculs afin de faciliter un choix énergétique : bilan thermique simplifié DIALOGIE®.
- Orienter, si nécessaire, vers l'ensemble des organismes, bureaux d'études ou entreprises susceptibles d'intervenir dans le domaine technique concerné par la demande...

### ► Sensibiliser

- Les conseillers organisent des conférences et des visites d'habitat performant. Ils participent à de nombreuses foires et manifestations.
- Sensibilisation et information sur les éco-gestes, actions simples du quotidien qui permettent de réduire la facture énergétique par un changement de comportement.

## Centre de ressources

### "Maîtrise de l'énergie & énergies renouvelables"

Un centre d'information et de documentation est accessible dans chaque EIE. Vous y trouverez ouvrages, magazines, guides méthodologiques, matériel pédagogique, pour nourrir votre réflexion et mener à bien votre projet.



Les compétences spécifiques des EIE

## Vous êtes ...

### ► Syndic de copropriété / acteur social

Les Espaces INFO→ÉNERGIE sensibilisent les copropriétaires aux bonnes pratiques énergétiques, aident à adopter une démarche méthodologique afin de mener à bien le projet de rénovation énergétique, et aiguillent vers les aides et subventions mobilisables.

Sur le thème de la précarité énergétique, les conseillers apportent leurs conseils dans le choix des travaux ou des éco-gestes. Ils participent également à des actions de sensibilisation (ex. : Familles à énergie positive) ou à des commissions de travail (ex. : OPAH, PIG, Habiter Mieux ...).

### ► Collectivité & association

De par leur implantation territoriale, les conseillers EIE sont des experts énergie de proximité pour les collectivités locales, ils les accompagnent dans l'élaboration ou la mise en œuvre de démarches transversales (Plan Climat, Agenda 21...).

Les EIE mettent à disposition des collectivités de nombreux matériels pédagogiques dont des expositions thématiques et pédagogiques (guide complet disponible sur demande). Ils organisent des conférences et visites d'habitat performant.

### ► Professionnel du bâtiment

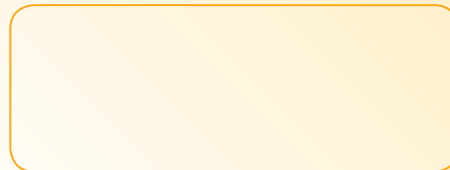
Les EIE informent sur les réglementations en matière d'énergie dans le bâti et renseignent sur les subventions et aides disponibles, afin de les relayer à votre propre clientèle et faire connaître vos réalisations exemplaires.



Les conseillers du réseau lorrain des Espaces INFO→ÉNERGIE vous conseillent GRATUITEMENT :

- \* par téléphone au n° AZUR ou ligne directe,
- \* par mail,
- \* sur rendez-vous dans les locaux des Espaces INFO→ÉNERGIE ou dans nos permanences pour des conseils approfondis.

Votre conseiller INFO→ÉNERGIE



www.surlesois.fr - MAJ Reprographique Juillet 2014 - 7000 ex

Pour toute demande d'informations  
Du lundi au vendredi de 9h à 18h

► N°Azur 0 810 140 240

PRIX APPEL LOCAL

www.eie-lorraine.fr



en LORRAINE

Les conseils gratuits d'experts  
objectifs et indépendants  
sur la maîtrise de l'énergie

# LES CONSEILLERS INFO→ÉNERGIE NE VENDENT RIEN ET ÇA CHANGE TOUT!\*

\*Les conseillers des Espaces INFO→ÉNERGIE (EIE), membres du réseau «rénovation info service», donnent des conseils objectifs et gratuits sur la maîtrise de l'énergie et sur les énergies renouvelables, pour réaliser des travaux de qualité dans votre logement.



Le réseau Espace INFO→ÉNERGIE de Lorraine rassemble 8 associations, signataires de la charte nationale EIE.

En moyenne, chaque année, un conseiller renseigne sur son territoire 500 personnes et réalise plus de 25 actions de sensibilisation.

50% de ces personnes renseignées réalisent des travaux.

## MEURTHE-ET-MOSELLE

### 1 • EIE OUEST 54 → Éric DROUILLY

Rue des Oiseleurs - 54200 Écrouves  
ouest54@eie-lorraine.fr

03 83 64 98 04

Autres partenaires : CG 54, Pays Terres de Lorraine, Pays Val de Lorraine

### 2 • EIE EST 54 → Vincent FOINANT

15, rue de Voise - 54450 Blâmont  
est54@eie-lorraine.fr

03 83 72 90 55

Autres partenaires : CG 54, Pays du Lunévillois

### 3 • EIE NANCY GRANDS TERRITOIRES → Pierre ADAM

Thibaud DIEHL - Bérenger BIRCKEL  
154, rue Jeanne d'Arc - 54000 Nancy

nancygrandsterritoires@eie-lorraine.fr

03 83 37 25 87

Autres partenaires : CG 54, Communauté urbaine du Grand Nancy, Communautés de Communes des Pays du Sel et du Vermois

### 4 • EIE LORRAINE NORD → Magali BAILLY

IUT Henri Poincaré - 186, rue de Lorraine  
54414 Cosnes-et-Romain

lorrainenord@eie-lorraine.fr

03 82 23 32 97

Autres partenaires : CG 54, Communautés de Communes : de Longwy, du Pays de Longuyon et des Deux Rivières, du Pays Audunois, du Pays de Briey, du Jarnisy, du Pays de l'Orne et du Pays Haut Val d'Alzette

## MEUSE

### 5 • EIE MEUSE → Stéphane CLAISER

98, bd de la Rochelle - BP 20045- 55000 Bar-le-Duc  
meuse@eie-lorraine.fr

03 72 55 96 16

Autres partenaires : CG 55, Pays Barrois, Communauté de communes Pays de Commercy.

## MOSELLE

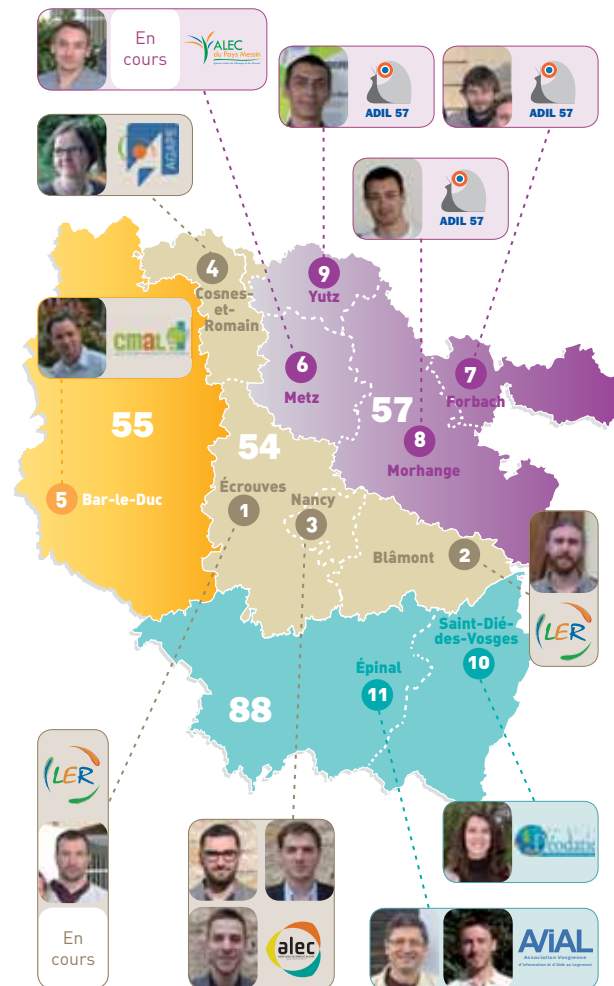
### 6 • EIE DU PAYS MESSIN → Jérémie MARX

1, rue des Récollets - 57000 Metz  
paysmessin@eie-lorraine.fr

03 87 50 82 21

Autres partenaires : Ville de Metz, Communauté d'Agglomération de Metz Métropole, Communautés de Communes : du Pays Orne-Moselle et du Sud Messin

## L'équipe INFO→ÉNERGIE de Lorraine pour vous conseiller



### 7 • EIE MOSELLE EST → Stéphane BOLANTIN

Porte de France - 110, rue des Moulins  
57608 Forbach

moselleest@eie-lorraine.fr

03 87 13 13 71

Autres partenaires : CG 57, Syndicat mixte d'Agglomération de Sarreguemines, Communauté d'Agglomération de Forbach

### 8 • EIE MOSELLE CENTRE → Antoine KIRVELLE

DOMOFUTURA - Pôle d'activité du Centre Mosellan  
57340 Morhange

mosellecentre@eie-lorraine.fr

03 87 86 46 62

Autres partenaires : CG 57, Communautés de Communes : du Centre Mosellan, du District urbain de Faulquemont, du Sautnois, du Pays Boulageois, du Warndt, du Pays Naborien et de la Houve, Syndicat mixte du Pays de Sarrebourg

### 9 • EIE MOSELLE NORD → Jonathan VAGNER

Zone d'activités Espace Cormontaigne  
4, avenue Gabriel Lippmann

57972 Yutz

mosellenord@eie-lorraine.fr

03 82 54 09 49

Autres partenaires : CG 57, Communautés d'Agglomération de Thionville et du Val de Fensch, Communautés de Communes de Cattenom et Environs, des 3 Frontières et de l'Arc Mosellan

## VOSGES

### 10 • EIE EST VOSGES → Émilie BOURREAU

60, rue de la Bolle - 88100 Saint-Dié-des-Vosges  
estvosges@eie-lorraine.fr

03 29 56 75 18

Autres partenaires : CG 88, Communauté de Communes : Pays des Abbayes, Vallée de la Plaine, Lacs et Hauts Rupts, Haute Moselotte

### 11 • EIE CENTRE & OUEST VOSGES

→ Pierre PELLEGRINI - Olivier FEDER

34, rue André Vitu  
88026 Épinal Cedex

cov@eie-lorraine.fr

03 29 82 93 85

Autres partenaires : CG 88, Communauté d'Agglomération d'Épinal, Pays d'Épinal Cœur des Vosges, Europe