


# CALENDRIER DES DÉCHETS 2026

## SECTEUR 2

Buchy, Silly en Saulnois, Solgne, Vigny


RESTONS CONNECTÉS

 [sudmessin.fr](https://sudmessin.fr)

 **Panneau  
Pocket**

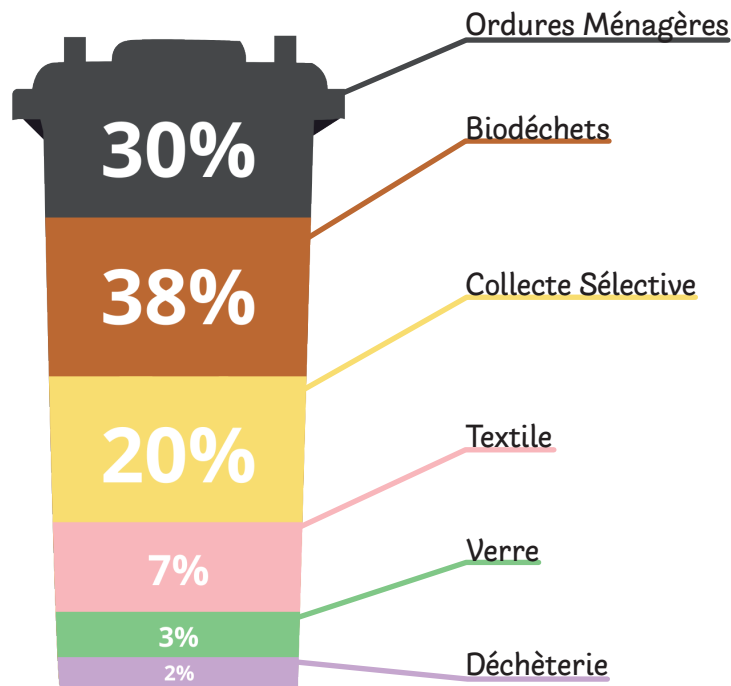
 Communauté de Communes du Sud Messin

 [dechets@sudmessin.fr](mailto:dechets@sudmessin.fr)

 03 87 38 04 10



## Poubelle type du Sud Messin :



## Trier ? Pas si simple !

Voici notre poubelle du Sud Messin 2024,

Seuls 30% des déchets devraient s'y trouver !

Quelques astuces pour vous aider à mieux trier :

- Les **biodéchets** (restes de fruits, légumes, plantes, jardinage) peuvent aller sur un tas de compost ou un composteur dans votre jardin
- Les **tissus, vêtements, chaussures et petite maroquinerie** vont dans les bornes à textiles présentes sur le territoire (même tachés ou troués, il suffit qu'ils soient propres) Ils peuvent aussi être donnés à des proches ou vendus sur des sites de seconde main

## Réponses pour le jeu du tri :

Recyclables :	aérosol	consève	consève	gobelet carton	Pulvérisateur	brique de lait	bouteille plastique	Journal	capsule	boîte à pizza	tube de dentifrice
Composteur :	légumes	peau de banane	fromage	pizza	reste de fruit						
Ordures Ménagères :	coton tige	verre cassé	couche	os	mouchoir	arête	serviette hygiénique	masque	déjection	reste de viande	sac

Les emballages vont dans le sac jaune de recyclables, la matière organique majoritairement au composteur et le reste dans la poubelle grise d'ordures ménagères.



Chers habitantes & habitants du Sud Messin,

C'est avec une grande joie que nous vous partageons le **nouveau calendrier 2026 du service déchets** ! Bien plus qu'un simple outil pour vos dates de collecte, ce calendrier est conçu pour vous accompagner tout au long de l'année, en vous proposant des idées et des activités pour **réduire, réutiliser et mieux vivre avec notre environnement**.

Chaque page est **réutilisable** : au dos, vous trouverez une activité manuelle à faire en famille ou entre amis. Ces activités, à la fois ludiques et éducatives, vous permettront d'en savoir plus sur le **tri des déchets** ou de découvrir **la faune et la flore locales**, avec une attention particulière portée aux espèces protégées de notre territoire.

Nous avons à cœur de vous sensibiliser **au vivant** : en apprenant à mieux connaître les animaux et les plantes qui nous entourent, nous pouvons tous contribuer à leur préservation. Ces moments partagés sont aussi l'occasion de transmettre ces valeurs à vos proches, pour que chacun puisse en profiter et s'engager à son échelle.

Nous espérons que ce calendrier vous inspirera et vous donnera envie d'agir, ensemble, pour un avenir plus durable.

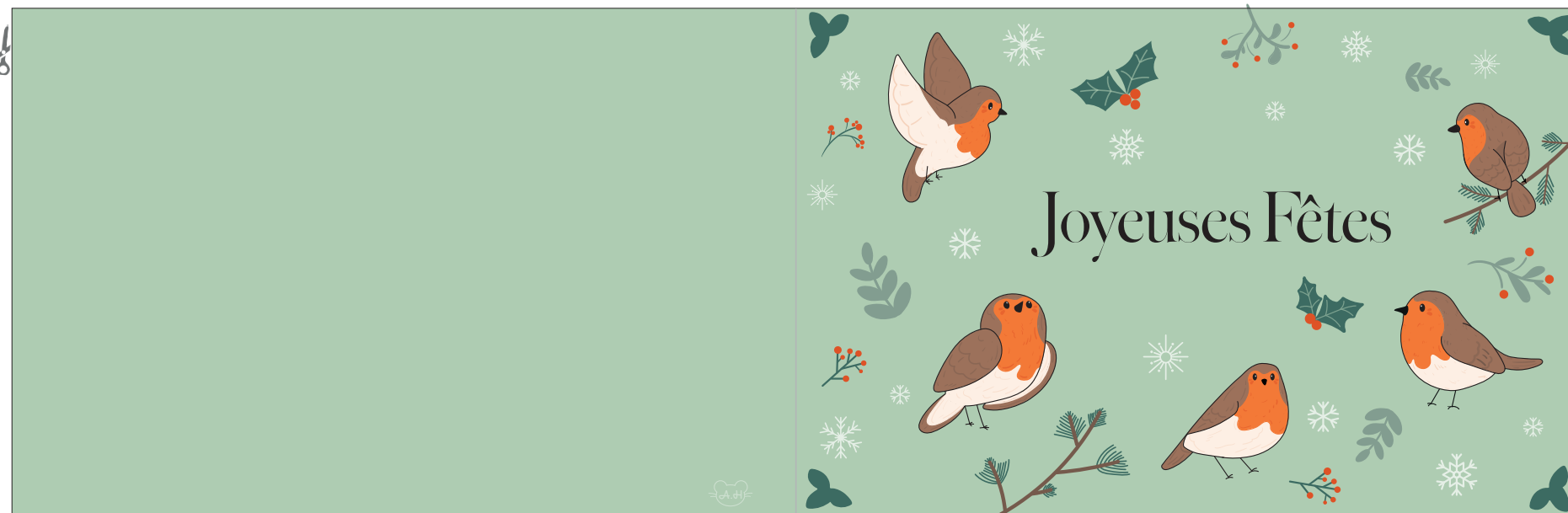
Bonne année et bonnes activités à tous !

**Mentions légales :**

Directrice de la publication : B. Torloting

Rédaction : G. Barbazanges

Conception et illustrations : Agathe Hory



*Toute l'équipe de la Communauté de Communes du Sud Mespin vous présente ses meilleurs vœux !*  
Pour partager un peu de douceur avec ceux qui comptent, nous vous offrons ces cartes postales à envoyer à vos proches.

# Janvier

Lundi

Mardi

Mercredi

Jeudi

Vendredi

Samedi

Dimanche

S<sub>1</sub>  
Impaire

1 Jour de l'an

2 Basile

3 Geneviève

4 Odilon



S<sub>2</sub>  
Paire

5 Edouard

6 Mélaine

7 Raymond

8 Lucien

9 Alix

10 Guillaume

11 Paulin



S<sub>3</sub>  
Impaire

12 Tatiana

13 Yvette

14 Nina

15 Rémi

16 Marcel

17 Roseline

18 Prisca



S<sub>4</sub>  
Paire

19 Marius

20 Sébastien

21 Agnès

22 Vincent

23 Barnard

24 François

25 Conv. St Paul



S<sub>5</sub>  
Impaire

26 Paule

27 Angèle

28 Th. d'Aquin

29 Gildas

30 Martine

31 Marcelle



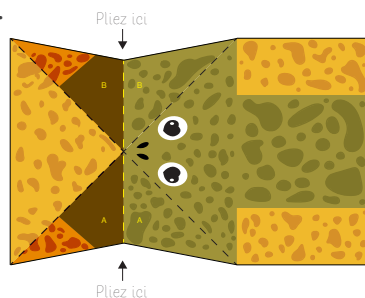
Vacances scolaires Zone A Zone B (Nancy-Metz) Zone C

Collecte ordures ménagères :

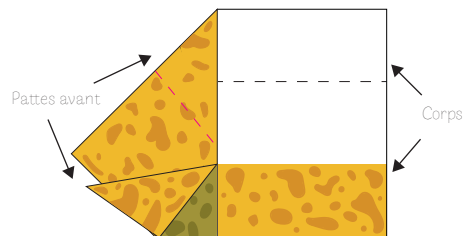
Collecte déchets recyclables :

## Instructions :

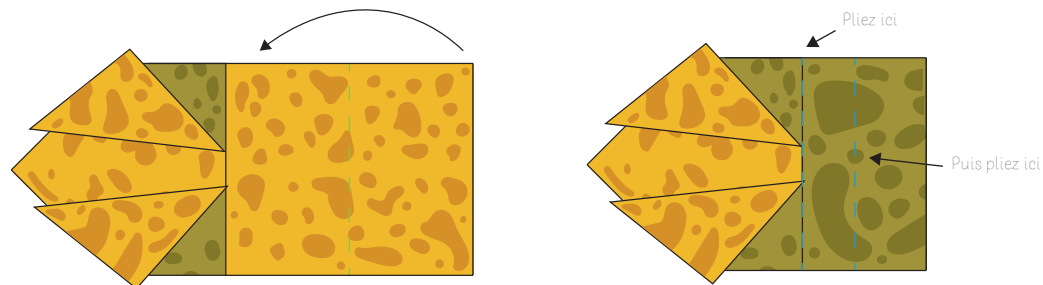
1. Préparation du papier : Découpez le rectangle selon les contours. Placez-le devant vous, côté imprimé (le motif du crapaud) visible.
2. Pré-pliage : Marquez les plis indiqués par les pointillés à l'aide de votre doigt ou d'un outil plat (comme une règle), afin de faciliter les pliages suivants. Dépliez ensuite complètement la feuille, en gardant toujours le côté imprimé vers vous.
3. Pliage de la base : Pliez la feuille le long de la ligne jaune, en superposant la partie A sur l'autre partie A, et la partie B sur l'autre partie B. Vous devriez obtenir une forme de maison, la tête triangulaire du crapaud se trouvant en haut.



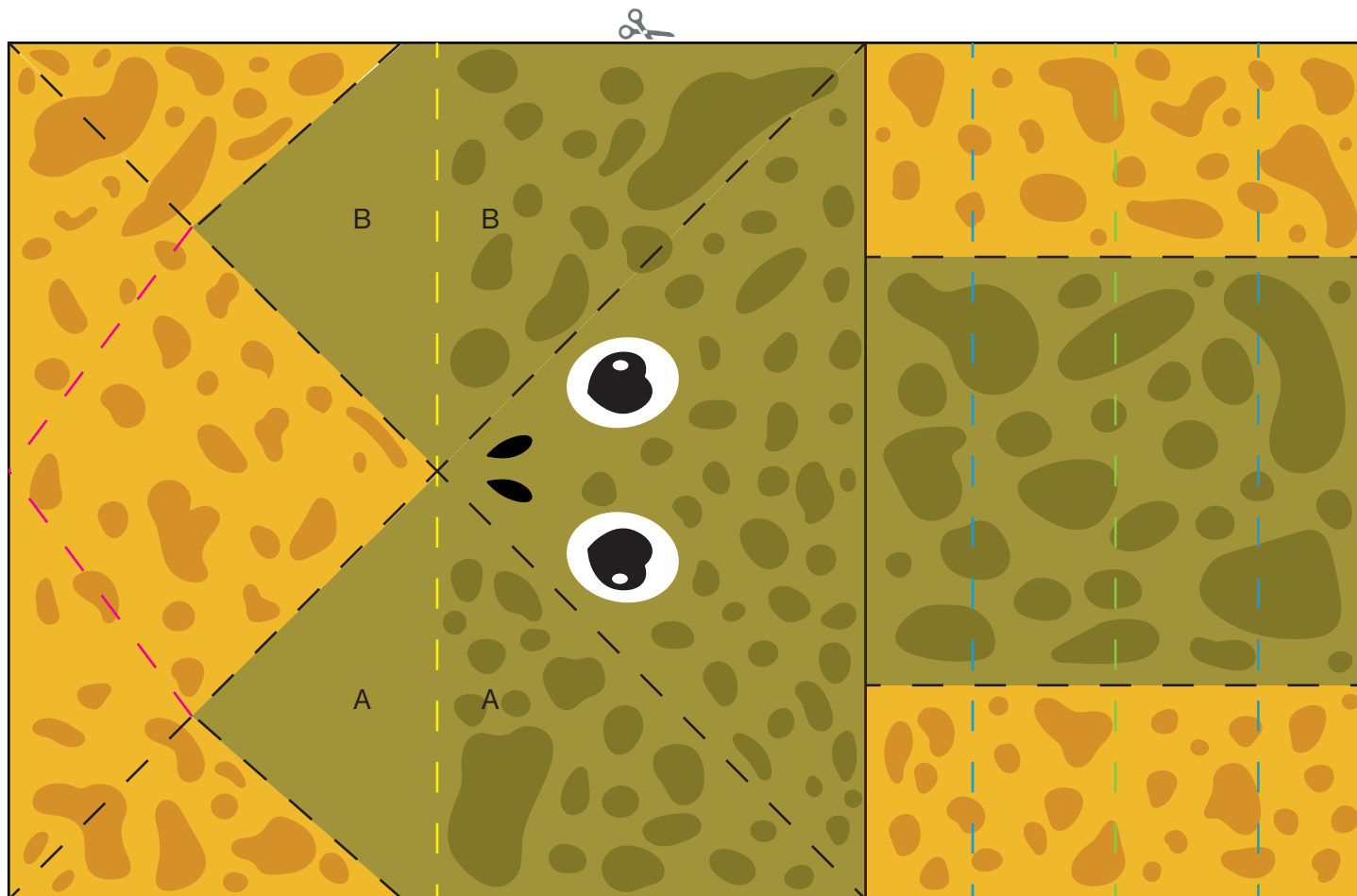
4. Pliage des pattes avant : Retournez votre origami (le côté imprimé est maintenant contre la table). Pliez les pattes avant en suivant les pointillés roses. Soulevez légèrement les pattes avant, puis rabattez les bords extérieurs vers l'intérieur du corps, en glissant le papier du bas sous les pattes.



5. Pliage de l'arrière et accordéon : Pliez l'arrière du crapaud en suivant les pointillés verts. Réalisez ensuite un pliage en accordéon sur les autres lignes bleues pour donner du ressort à votre origami.



6. Dernière étape : Retournez votre crapaud : il est prêt à sauter !



# Février

Lundi

Mardi

Mercredi

Jeudi

Vendredi

Samedi

Dimanche

S5  
Impaire

*Le sonneur à ventre jaune est un petit crapaud (moins de 5 cm à l'âge adulte). On le reconnaît à sa pupille en forme de cœur, son dos marron et verruqueux et son ventre jaune orangé et noir marbré. Il est en danger d'extinction à cause de la disparition de ses lieux de reproduction tels que les petits points d'eau temporaires (flaques, ornières, fossés) peu profonds, bien exposés et peu végétalisés. Un Plan National d'Actions, piloté par l'Office National des Forêts (ONF) vise à sensibiliser le public, restaurer et entretenir ses habitats (creusement de mares, partenariats avec les communes).*

1 Ella



S6  
Paire

2 Présentation



3 Blaise

4 Véronique

5 Agathe

6 Gaston

7 Eugénie

8 Jacqueline

S7  
Impaire

9 Apolline



10 Arnaud

11 ND de Lourdes

12 Félix

13 Béatrice

14 Valentin

15 Claude



S8  
Paire

16 Julienne



17 Alexis

18 Bernadette

19 Gabin

20 Aimée

21 Damien

22 Isabelle

S9  
Impaire

23 Lazare



24 Modeste

25 Roméo

26 Nestor

27 Honorine

28 Romain



Vacances scolaires Zone A Zone B (Nancy-Metz) Zone C

Collecte ordures ménagères :



Collecte déchets recyclables :





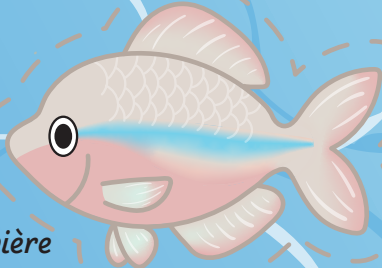
« Psst... On est les stars locales, mais aujourd'hui, on préfère faire des blagues que des bulles ! Accroche-nous dans le dos et fais-nous nager... jusqu'au 1er avril ! »

● espèce commune ● espèce protégée

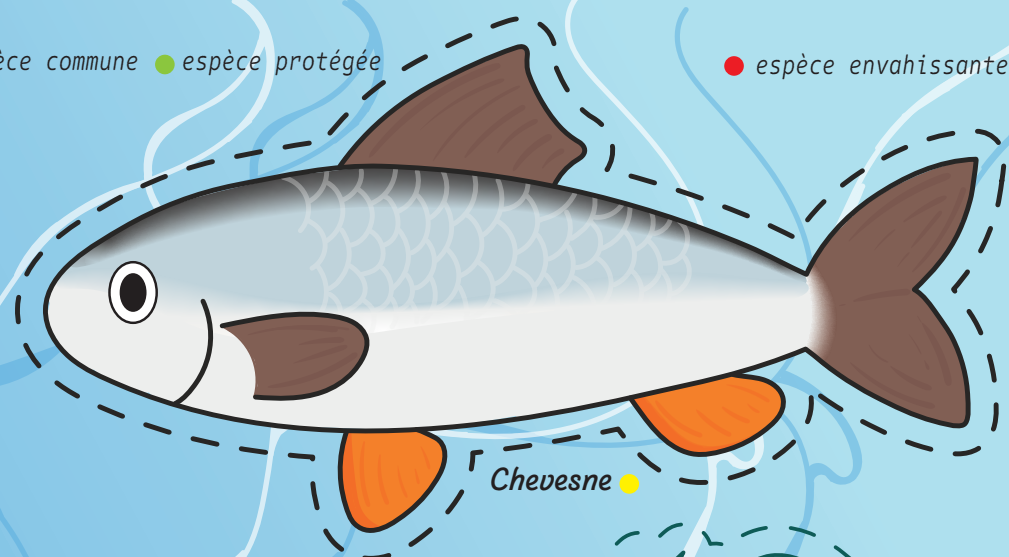
● espèce envahissante



Loche ●



● Bouvière



Chevesne ●



Carassin ●



● Vairon



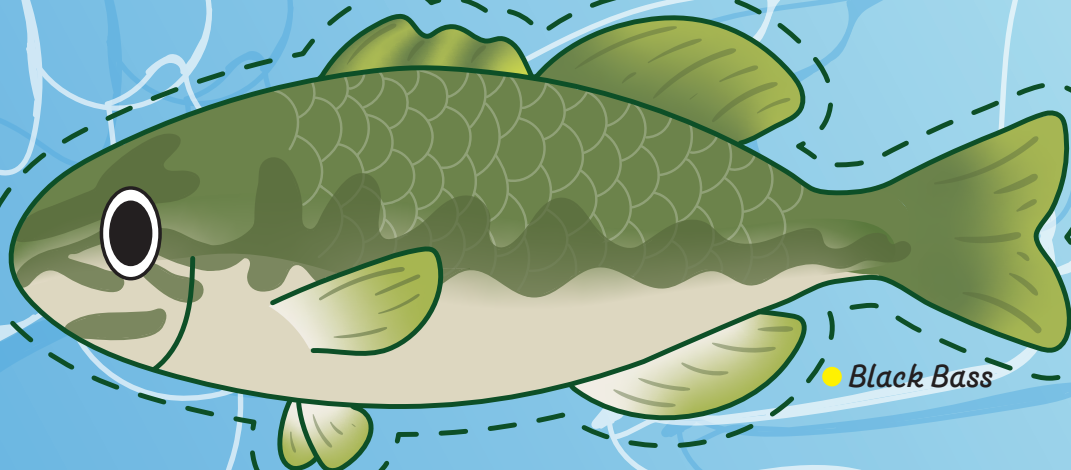
Epinuche ●



● Gobie à tache noire



Perche soleil ●



● Black Bass



Poisson chat ●

# Mars

Lundi

Mardi

Mercredi

Jeudi

Vendredi

Samedi

Dimanche

S<sub>9</sub>  
Impaire

**1** Aubin

S<sub>10</sub>  
Paire

**2** Charles le Bon



**3** Guénolé



**4** Casimir

**5** Olive

**6** Colette

**7** Félicité

**8** Jean de Dieu

S<sub>11</sub>  
Impaire

**9** Françoise



**10** Vivien

**11** Rosine



**12** Justine



**13** Rodrigue

**14** Mathilde

**15** Louise

S<sub>12</sub>  
Paire

**16** Bénédicte



**17** Patrice

**18** Cyrille

**19** Joseph



**20** Printemps

**21** Clémence

**22** Léa

S<sub>13</sub>  
Impaire

**23** Victorien



**24** Cath. de Suède

**25** Annonciation



**26** Larissa



**27** Habib

**28** Gontran

**29** Glwadys +1h

S<sub>14</sub>  
Paire

**30** Amédée



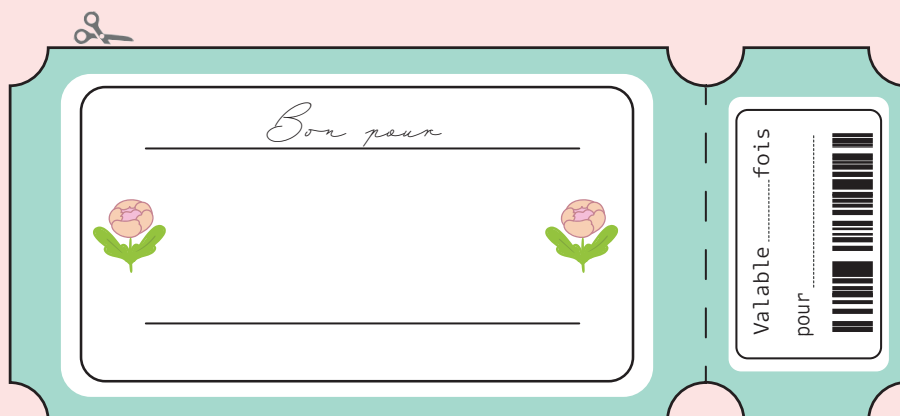
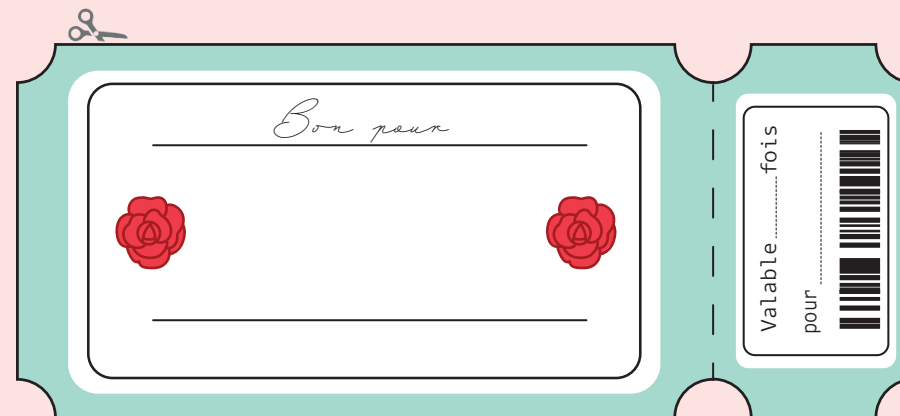
**31** Benjamin

Vacances scolaires Zone A Zone B (Nancy-Metz) Zone C

Collecte ordures ménagères :

Collecte déchets recyclables :





Faites plaisir avec un cadeau 100% personnalisé et immatériel !

Offrir un moment, une attention ou un service, c'est bien plus qu'offrir un objet : c'est un souvenir unique et plein de sens. Sur ce bon, écrivez ce que vous souhaitez offrir à la personne de votre choix.

Quelques idées pour vous inspirer :

Un moment privilégié : un pique-nique en tête-à-tête, une balade en forêt, une soirée jeux ...

Un service : un massage, un cours de cuisine ou cuisiner son plat préféré...

Une attention créative : une chanson, un poème à son intention, l'impression d'une belle photo...

À vous de jouer : offrez du temps, de l'attention et du bonheur !

# Avril

Lundi

Mardi

Mercredi

Jeudi

Vendredi

Samedi

Dimanche

S14  
Paire

**1** Hugues

**2** Sandrine



**3** Richard

**4** Isidore

**5** Pâques

S15  
Impaire

**6** Lundi de Pâques

**7** J-B. de la Salle

**8** Julie

**9** Gautier

**10** Fulbert



**11** Stanislas

**12** Jules



S16  
Paire

**13** Ida

**14** Maxime

**15** Paterne

**16** Benoît-Joseph

**17** Anicet



**18** Parfait

**19** Emma



S17  
Impaire

**20** Odette

**21** Anselme

**22** Alexandre

**23** Georges

**24** Fidèle



**25** Marc

**26** Alida



S18  
Paire

**27** Zita

**28** Valérie

**29** Cath. de Sienne

**30** Robert



Vacances scolaires Zone A Zone B (Nancy-Metz) Zone C

Collecte ordures ménagères :

Collecte déchets recyclables :



Pouillot véloce



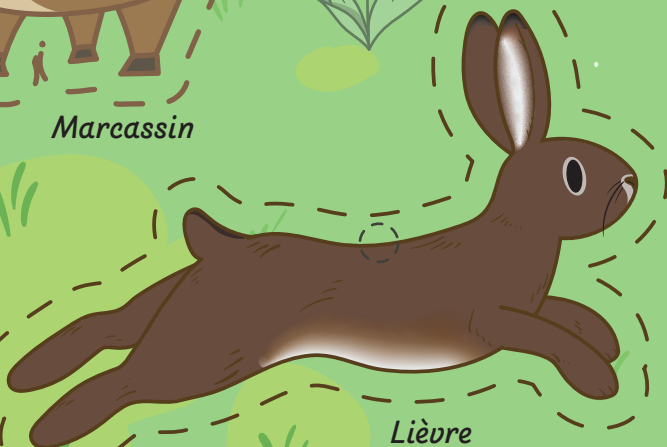
Lérot



Blaireau



Marcassin



Lièvre



Belette



Raton laveur



Cuivré commun



Chouette hulotte

Faites entrer une ribambelle d'animaux sauvages dans votre maison ! Promis, ils seront sages comme des images !)

# Mai

Lundi

Mardi

Mercredi

Jeudi

Vendredi

Samedi

Dimanche

S18  
Paire

1 Fête du Travail

2 Boris

3 Philippe et Jacques

S19  
Impaire

4 Sylvain

5 Judith

6 Prudence

7 Gisèle

8 Armistice 1945

9 Pacôme

10 Solange

S20  
Paire

11 Estelle

12 Achille

13 Rolande

14 Ascension

15 Denise

16 Honoré

17 Pascal

S21  
Impaire

18 Eric

19 Yves

20 Bernardin

21 Constantin

22 Emile

23 Didier

24 Pentecôte

S22  
Paire

25 L. de Pentecôte

26 Béranger

27 Augustin

28 Germain

29 Aymar

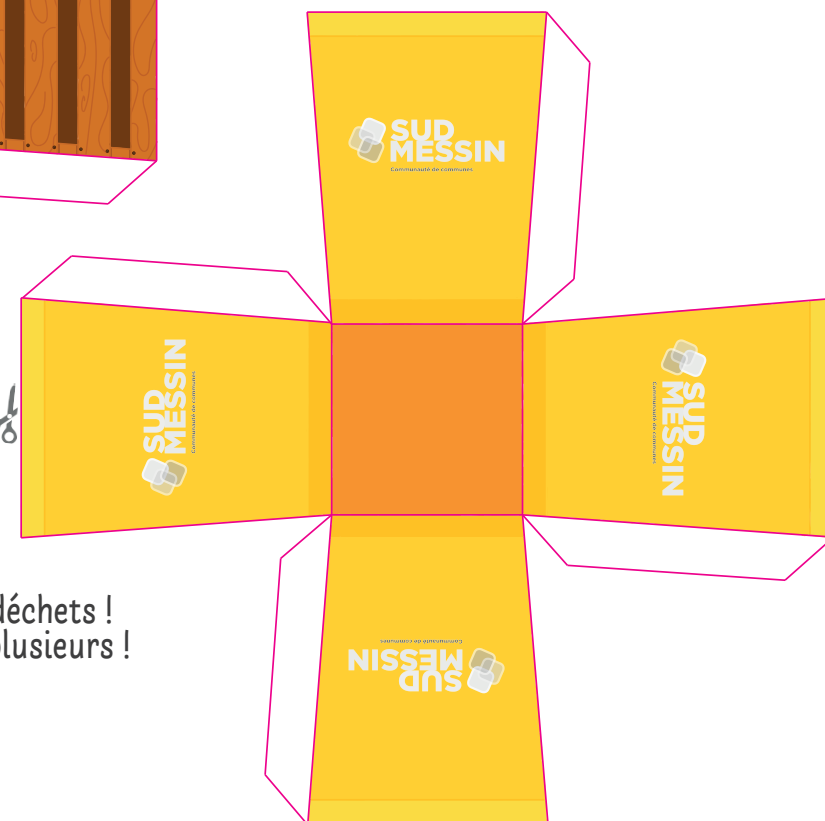
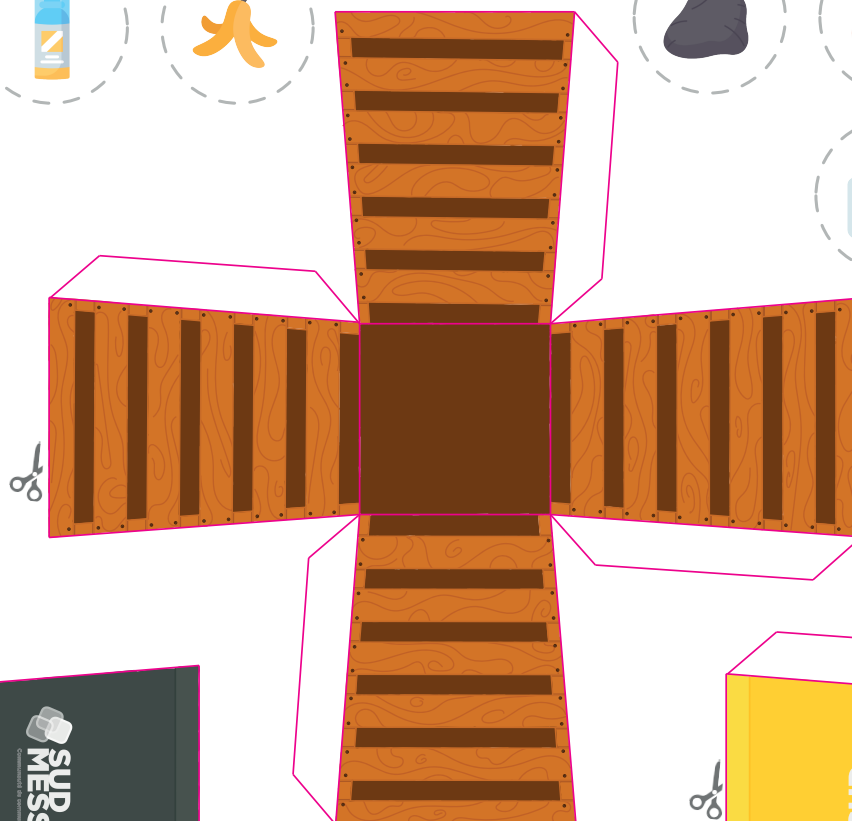
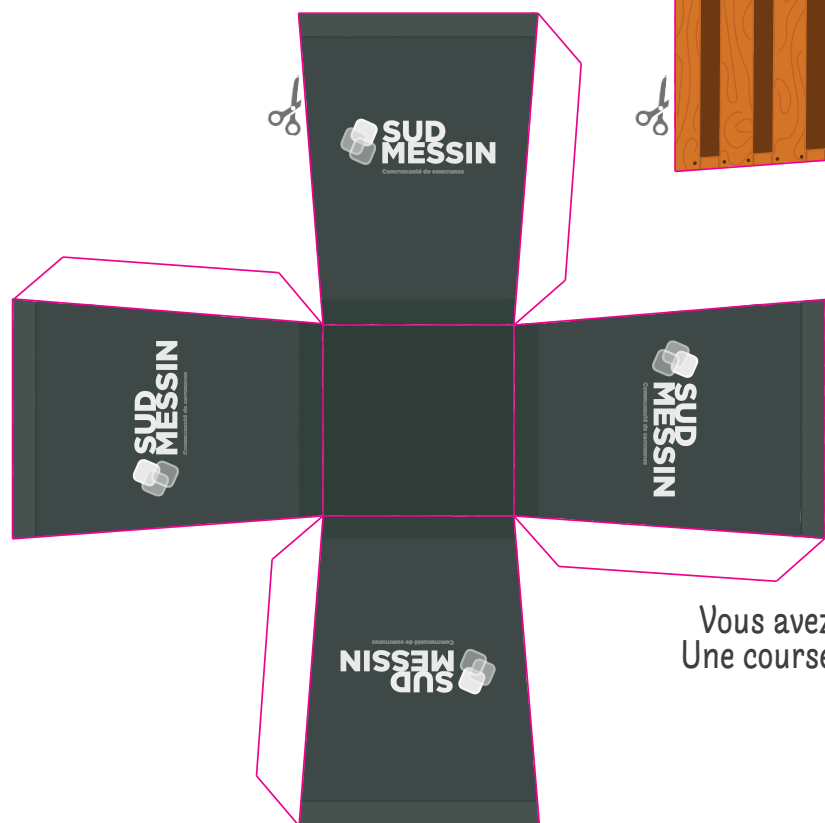
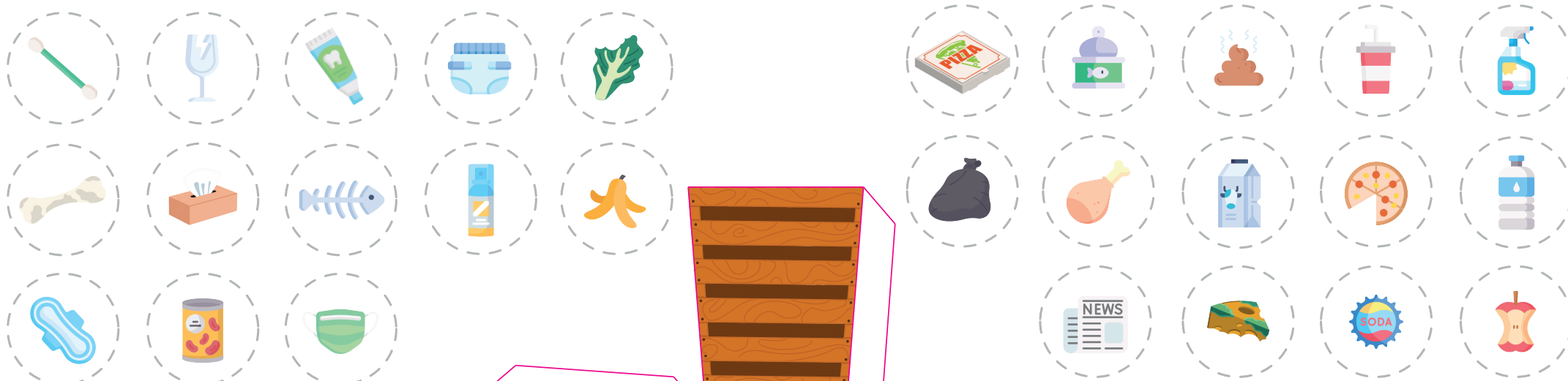
30 Ferdinand

31 Fête des Mères

Vacances scolaires Zone A Zone B (Nancy-Metz) Zone C

Collecte ordures ménagères :

Collecte déchets recyclables :



### Jeu du tri

Vous avez 2 minutes pour trier au mieux vos déchets !  
Une course contre la montre à faire seul ou à plusieurs !

# Quin

Lundi

Mardi

Mercredi

Jeudi

Vendredi

Samedi

Dimanche

S23  
Impaire

**1** Justin

**2** Blandine

**3** Kévin

**4** Clotilde

**5** Igor

**6** Norbert

**7** Gilbert



S24  
Paire

**8** Médard



**9** Diane

**10** Landry

**11** Barnabé

**12** Guy

**13** Antoine de P.

**14** Elisée



S25  
Impaire

**15** Germaine



**16** J. F. Régis

**17** Hervé

**18** Léonce

**19** Romuald

**20** Silvère

**21** Rodolphe - Été



S26  
Paire

**22** Alban

**23** Audrey

**24** Jean-Baptiste

**25** Prosper

**26** Anthelme

**27** Fernand

**28** Irénée



S27  
Impaire

**29** Pierre et Paul

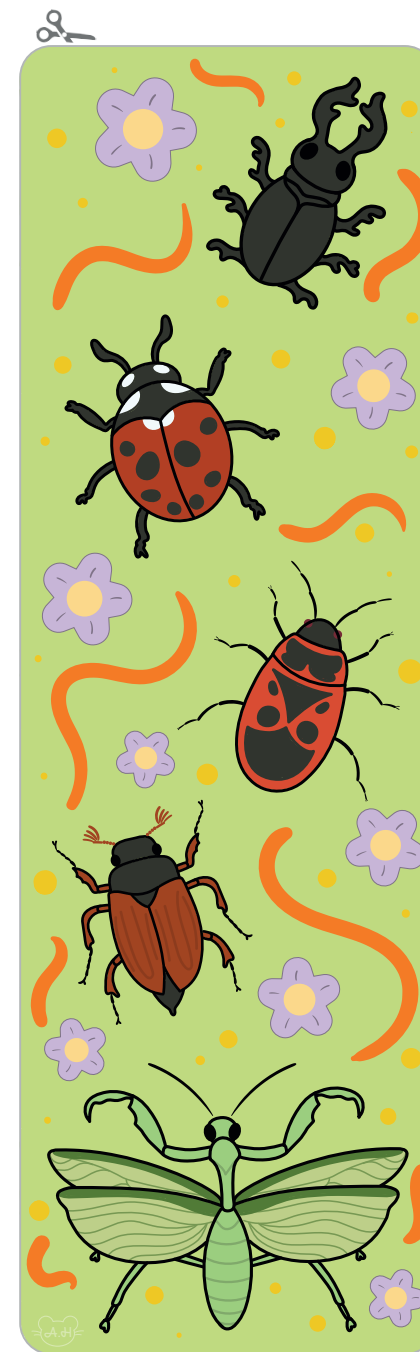
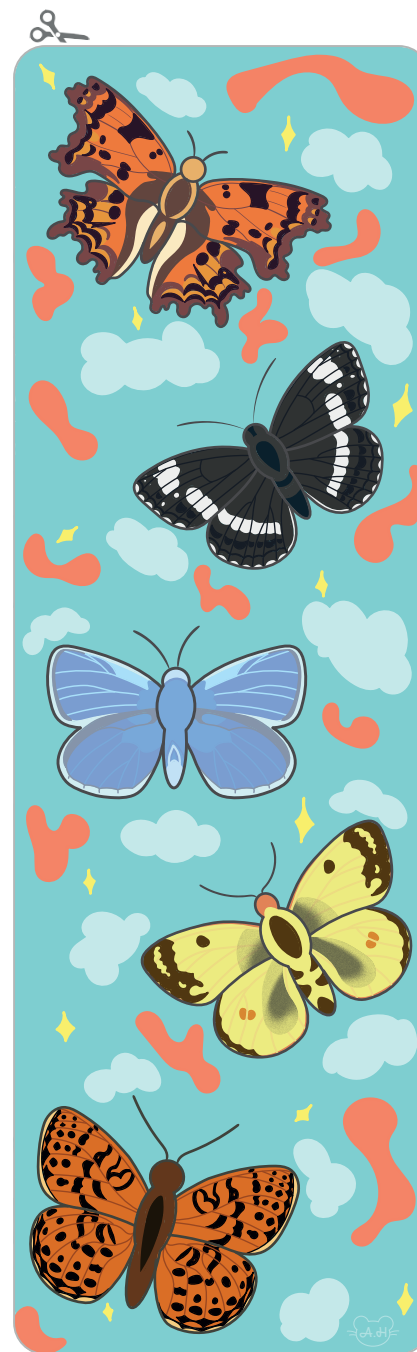
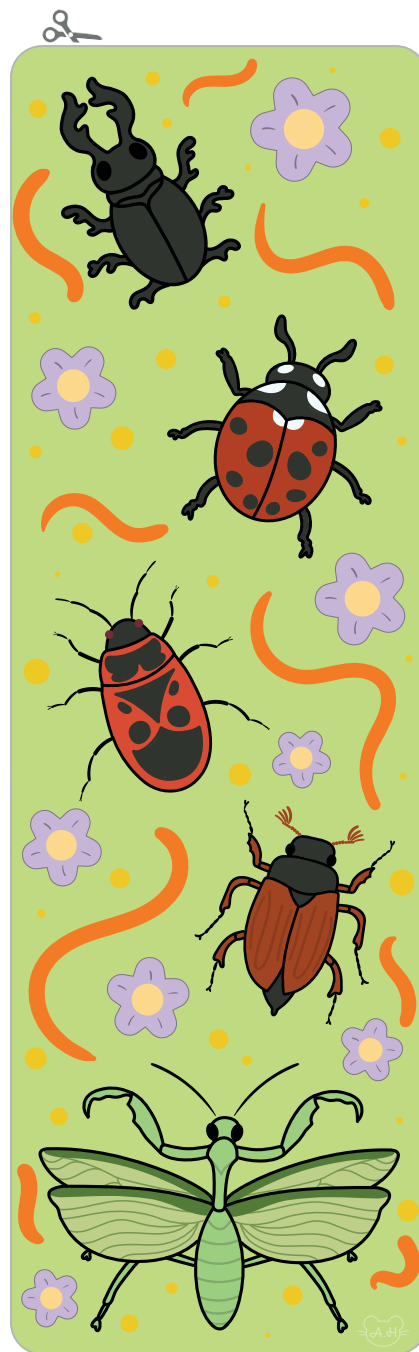
**30** Martial



Vacances scolaires Zone A Zone B (Nancy-Metz) Zone C

Collecte ordures ménagères :

Collecte déchets recyclables :



Découvrez ces deux marque-pages colorés, où lucanes, coccinelles, mantes et papillons guideront vos lectures d'été.

# Juillet

Lundi

Mardi

Mercredi

Jeudi

Vendredi

Samedi

Dimanche

S27  
Impaire

**1** Thierry

**2** Martinien

**3** Thomas

**4** Florent

**5** Antoine



S28  
Paire

**6** Mariette

**7** Raoul



**8** Thibault

**9** Amandine

**10** Ulrich

**11** Benoît

**12** Olivier



S29  
Impaire

**13** Henri et Joël

**14** Fête Nationale



**15** Donald

**16** ND Mt Carmel

**17** Charlotte

**18** Frédéric

**19** Arsène



S30  
Paire

**20** Marina

**21** Victor



**22** Marie Madeleine

**23** Brigitte

**24** Christine

**25** Jacques

**26** Anne Joachim



S31  
Impaire

**27** Nathalie

**28** Samson

**29** Marthe



**30** Juliette

**31** Ignace de L.

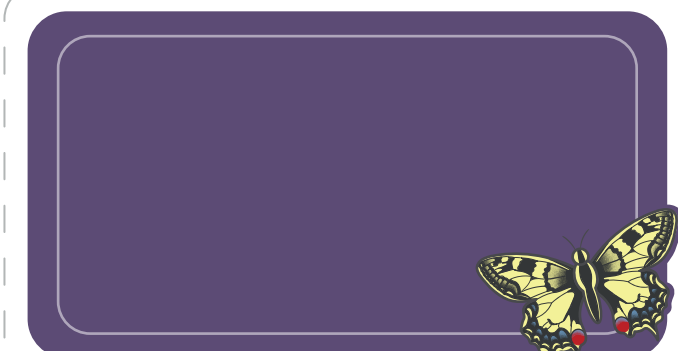
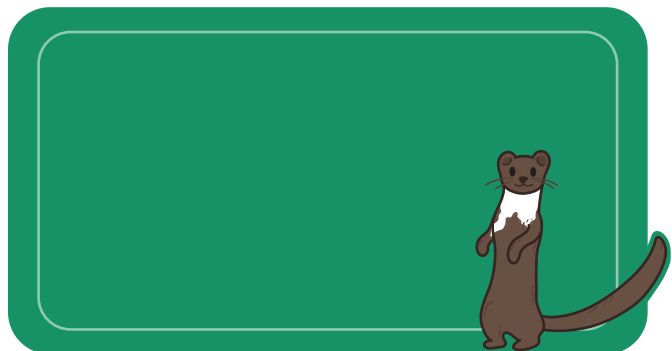
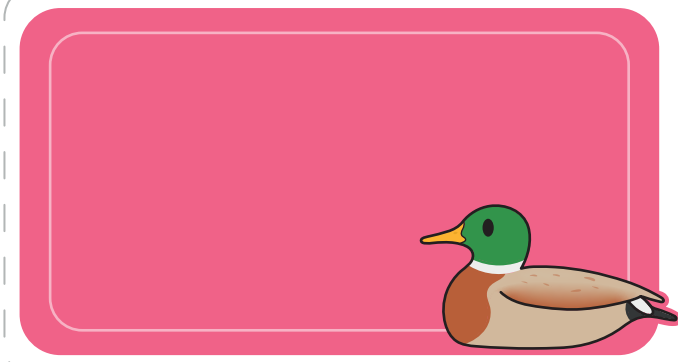
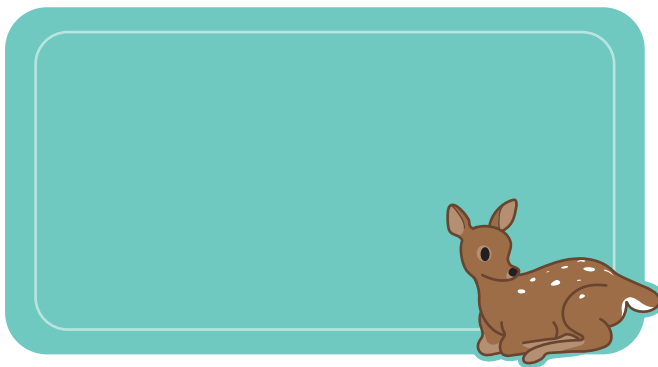
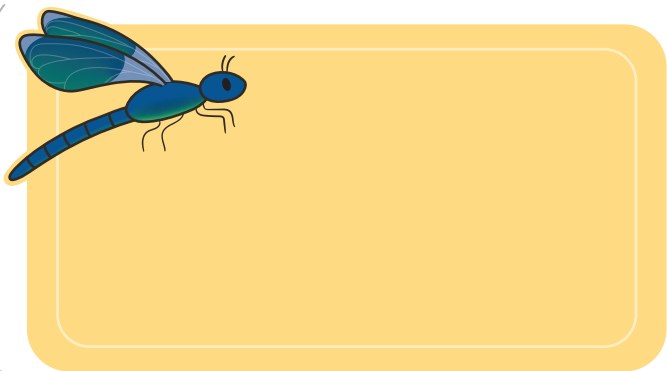
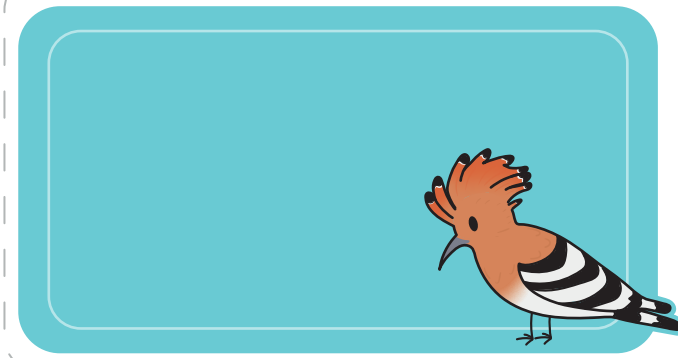


Vacances scolaires Zone A Zone B (Nancy-Metz) Zone C

Collecte ordures ménagères :

Collecte déchets recyclables :





Personnalise tes livres et cahiers avec douceur grâce à ces adorables étiquettes et emporte un peu de nature dans ton cartable !

# Août

Lundi

Mardi

Mercredi

Jeudi

Vendredi

Samedi

Dimanche

S31  
Impaire

1 Alphonse

2 Julien Eymard

S32  
Paire

3 Lydie

4 Jean-M. Vianney

5 Abel

6 Transfiguration

7 Gaétan

8 Dominique

9 Amour

S33  
Impaire

10 Laurent

11 Claire

12 Jeanne F.C.

13 Hippolyte

14 Evrard

15 Assomption

16 Armel

S34  
Paire

17 Hyacinthe

18 Hélène

19 Jean Eudes

20 Bernard

21 Christophe

22 Fabrice

23 Rose de Lima

S35  
Impaire

24 Barthélémy

25 Louis

26 Natacha

27 Monique

28 Augustin

29 Sabine

30 Fiacre

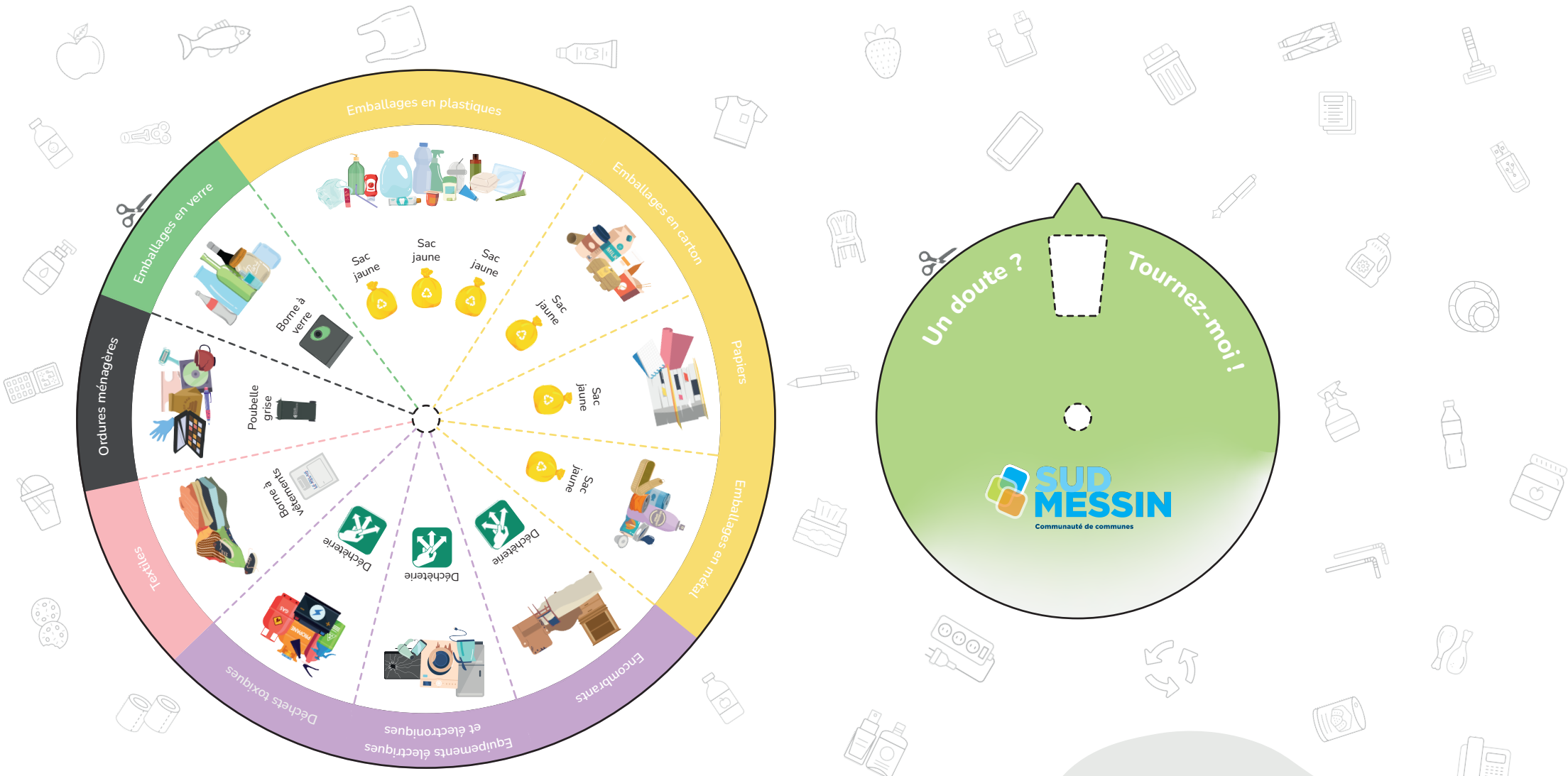
S36  
Paire

31 Aristide

Vacances scolaires Zone A Zone B (Nancy-Metz) Zone C

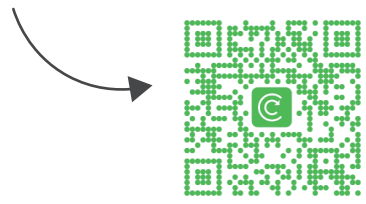
Collecte ordures ménagères :

Collecte déchets recyclables :



**Pour adopter les bons gestes de tri, voici un mémo-tri.**

Dans quel bac ou poubelle peut-on déposer notre pot de yaourt, notre vase cassé, ou notre gel douche ?  
Grâce à la roue du tri, plus de doute !  
Vous ne trouvez pas votre déchet sur la roue ? N'hésitez pas à scanner ce QR code afin de vous guider.



Un doute ? Consultez votre mémotri !  
Disponible dans toutes les mairies

# Septembre

Lundi

Mardi

Mercredi

Jeudi

Vendredi

Samedi

Dimanche

S36  
Paire

**1** Gilles

**2** Ingrid

**3** Grégoire

**4** Rosalie



**5** Raïssa

**6** Bertrand

S37  
Impaire

**7** Reine

**8** Nativité

**9** Alain

**10** Inès

**11** Adelphe



**12** Apollinaire

**13** Aimé



S38  
Paire

**14** Cyprien

**15** Roland

**16** Edith

**17** Renaud

**18** Nadège



**19** Emilie

**20** Davy



S39  
Impaire

**21** Matthieu

**22** Maurice

**23** Automne

**24** Thècle

**25** Hermann



**26** Côme et Damien

**27** Vincent de Paul



S40  
Paire

**28** Venceslas

**29** Michel

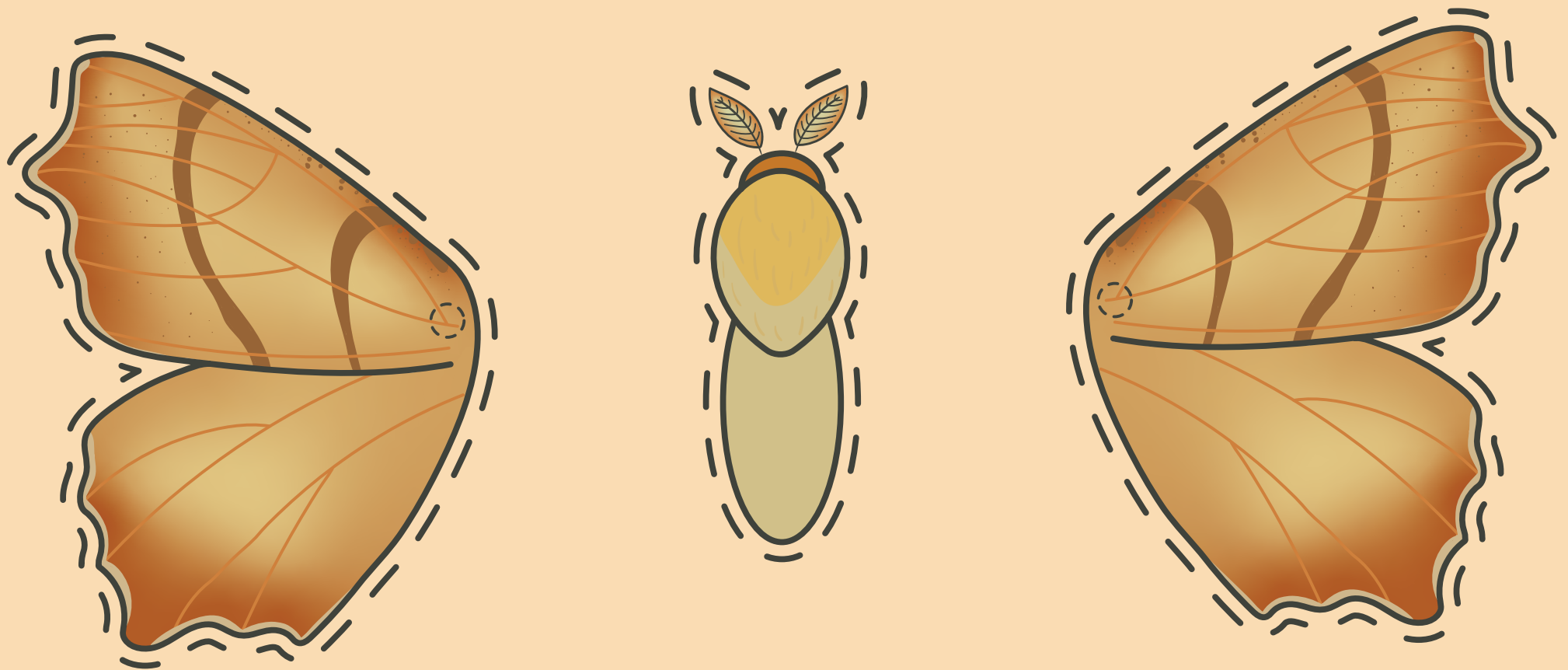
**30** Jérôme



Vacances scolaires Zone A Zone B (Nancy-Metz) Zone C

Collecte ordures ménagères :

Collecte déchets recyclables :



## Ennomos

L'Ennomos illunaire est un insecte à l'activité exclusivement nocturne. Le saviez-vous ? Les chenilles sont remarquables car elles imitent à la perfection des branchettes ! Elles se tiennent dressées sur leurs fausses-pattes arrières pour entretenir la confusion.

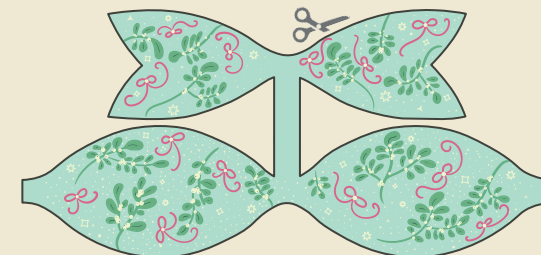
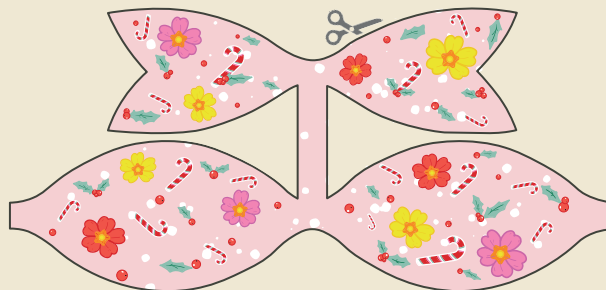
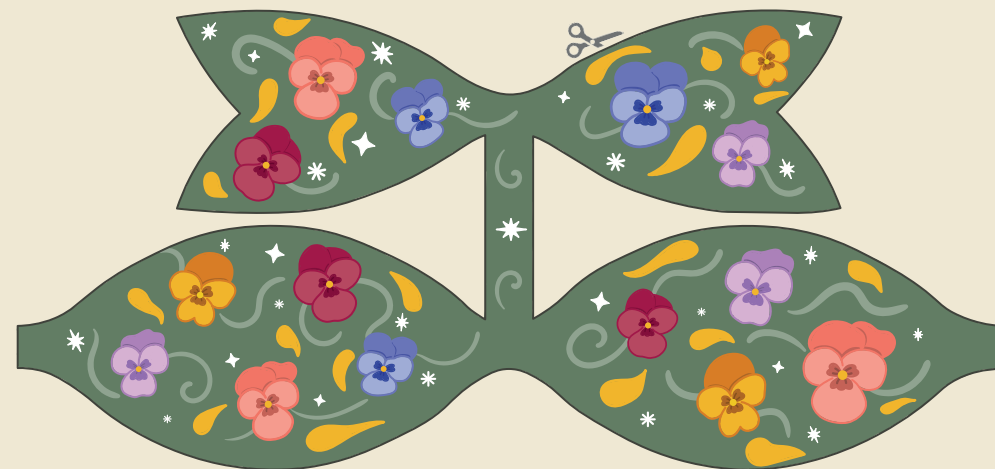
# Octobre

	Lundi	Mardi	Mercredi	Jeudi	Vendredi	Samedi	Dimanche
<i>S40 Paire</i>				<b>1</b> Thérèse de l'E.	<b>2</b> Léger	<b>3</b> Gérard 	<b>4</b> François d'Assise
<i>S41 Impaire</i>	<b>5</b> Fleur	<b>6</b> Bruno 	<b>7</b> Serge	<b>8</b> Pélagie 	<b>9</b> Denis	<b>10</b> Ghislain 	<b>11</b> Firmin
<i>S42 Paire</i>	<b>12</b> Wilfried 	<b>13</b> Géraud	<b>14</b> Juste	<b>15</b> Thérèse d'Avila	<b>16</b> Edwige	<b>17</b> Baudoin	<b>18</b> Luc 
<i>S43 Impaire</i>	<b>19</b> René 	<b>20</b> Adeline	<b>21</b> Céline	<b>22</b> Elodie 	<b>23</b> Jean de Capistran	<b>24</b> Florentin	<b>25</b> Crépin -1h
<i>S44 Paire</i>	<b>26</b> Dimitri 	<b>27</b> Emeline 	<b>28</b> Jude	<b>29</b> Narcisse	<b>30</b> Bienvenue	<b>31</b> Quentin	

Vacances scolaires Zone A Zone B (Nancy-Metz) Zone C

Collecte ordures ménagères : 

Collecte déchets recyclables : 



## Noeuds de Noël :

Découpez les patrons des noeuds puis, pour chacun :

Rabattez les 2 côtés de la forme du bas par l'arrière, et collez les au centre à l'aide d'un point de colle de sorte à obtenir une forme de noeud papillon

Faites un tour complet avec la bande de papier reliant les 2 parties autour du centre du noeud papillon

Puis pliez la partie restante, endroit sur endroit. Maintenez le tout avec un point de colle. Vous devriez obtenir ce résultat :

Vous voilà avec 5 jolis noeuds pour parer vos cadeaux de Noël !



# Novembre

Lundi

Mardi

Mercredi

Jeudi

Vendredi

Samedi

Dimanche

S44  
Paire

**1** Toussaint



S45  
Impaire

**2** Défunts

**3** Hubert

**4** Charles

**5** Sylvie

**6** Bertille

**7** Carine

**8** Geoffroy



S46  
Paire

**9** Théodore

**10** Léon

**11** Armistice 1918

**12** Christian

**13** Brice

**14** Sidoine

**15** Albert



S47  
Impaire

**16** Marguerite

**17** Elisabeth

**18** Aude

**19** Tanguy

**20** Edmond

**21** Prés. de Marie

**22** Cécile



S48  
Paire

**23** Clément

**24** Flora

**25** Catherine

**26** Delphine

**27** Séverin

**28** Jacques de la M.

**29** Saturnin



S49  
Impaire

**30** André



Vacances scolaires Zone A Zone B [Nancy-Metz] Zone C

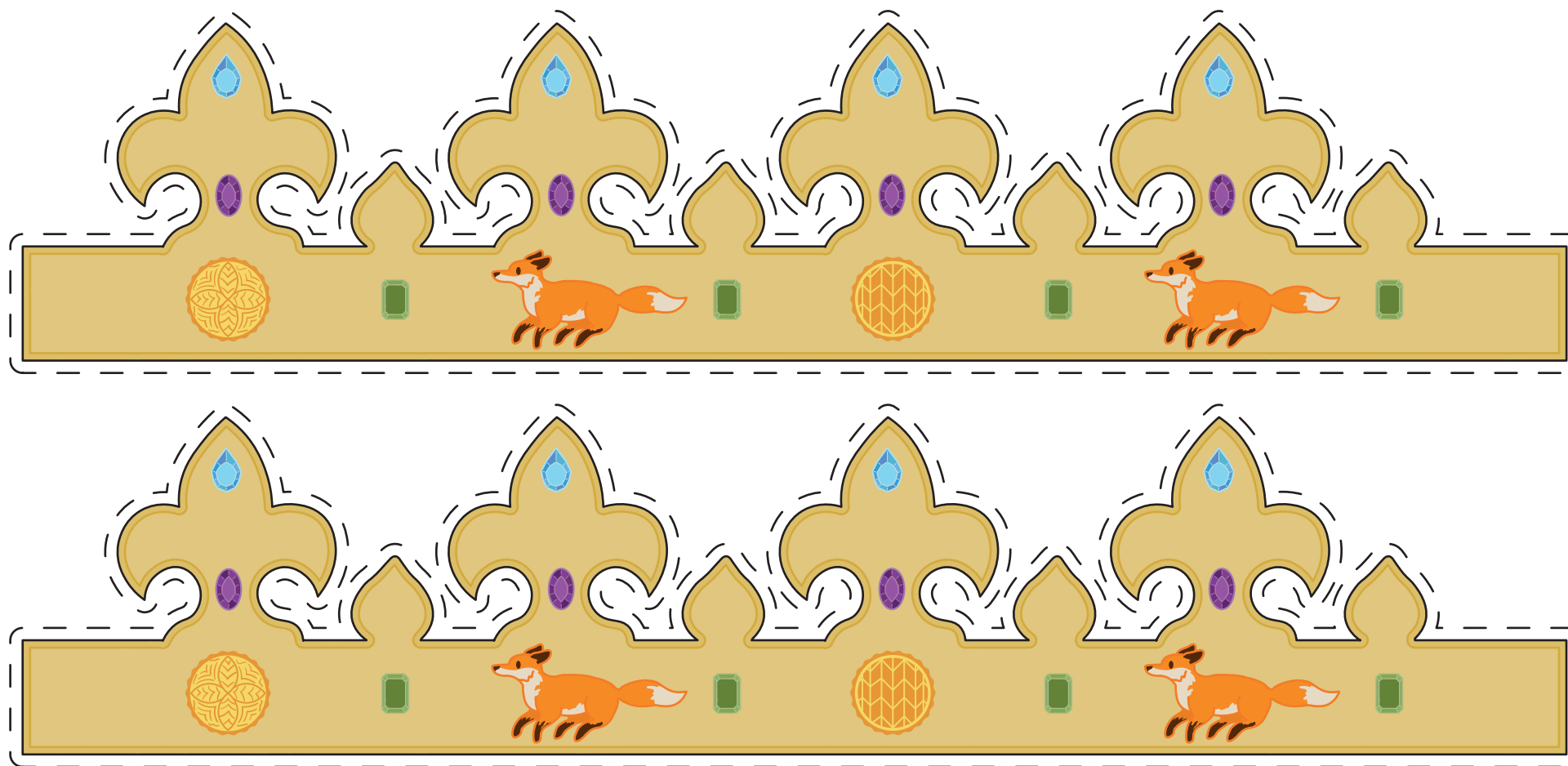
Collecte ordures ménagères :



Collecte déchets recyclables :








La galette trouve ses racines dans la Rome antique, plus précisément lors des Saturnales, une fête où l'on désignait un roi à l'aide d'un jeton caché dans un gâteau. Cette journée était marquée par un moment unique : les esclaves partageaient ce dessert avec les Romains. Celui qui découvrait la fève dans sa part devenait alors le « Prince des Saturnales » et voyait tous ses vœux exaucés pour une journée.

*Toute l'équipe de la Communauté de Communes du Sud Messin vous souhaite une bonne année et la réalisation de vos vœux les plus chers !*

# Décembre

	Lundi	Mardi	Mercredi	Jeudi	Vendredi	Samedi	Dimanche
<i>S49 Impaire</i>		<b>1</b> Florence 	<b>2</b> Viviane	<b>3</b> François Xavier	<b>4</b> Barbara 	<b>5</b> Gérald	<b>6</b> Nicolas
<i>S50 Paire</i>	<b>7</b> Ambroise	<b>8</b> Imm. Conception 	<b>9</b> Pierre Fourier 	<b>10</b> Romaric	<b>11</b> Daniel	<b>12</b> Corentin	<b>13</b> Lucie
<i>S51 Impaire</i>	<b>14</b> Odile 	<b>15</b> Ninon	<b>16</b> Alice	<b>17</b> Gaël 	<b>18</b> Gatien 	<b>19</b> Urbain	<b>20</b> Théophile
<i>S52 Paire</i>	<b>21</b> Hiver 	<b>22</b> Françoise Xavière	<b>23</b> Armand	<b>24</b> Adèle 	<b>25</b> Noël	<b>26</b> Etienne	<b>27</b> Jean
<i>S53 Impaire</i>	<b>28</b> Innocents 	<b>29</b> David	<b>30</b> Roger 	<b>31</b> Sylvestre 			

Vacances scolaires Zone A Zone B (Nancy-Metz) Zone C

Collecte ordures ménagères : 

Collecte déchets recyclables : 

# INFOS PRATIQUES



## Ordures Ménagères (toutes les semaines)

12 LEVÉES ANNUELLES COMPRISES DANS LA REDEVANCE, LES LEVÉES SUPPLÉMENTAIRES SERONT FACTURÉES.

<b>Lundi</b>	Buchy, Chérisey, Fleury, Foville, Liéhon, Orny, Pagny-lès-Goin, Pournoy-La-Grasse, Sailly-Achâtel, Saint-Jure, Secourt, Silly en Saulnois, Solgne, Vigny, Vulmont
<b>Mardi</b>	Ancerville, Aube, Béchy, Beux, Chanville, Flocourt, Lemud, Luppy, Moncheux, Rémilly, Thimonville, Tragny
<b>Vendredi</b>	Goin, Cheminot, Louvigny, Pommérieux, Pontoy, Sillegny, Verny

LE BAC EST À PRÉSENTER COUVERCLE FERMÉ, LA VEILLE DU JOUR DE COLLECTE



UN DOUTE ? CONSULTEZ  
VOTRE MÉMOTRI !

DISPONIBLE DANS TOUTES  
LES MAIRIES



## Recyclables (toutes les 2 semaines)

### SEMAINES PAIRES

<b>Mercredi</b>	Ancerville, Aube, Béchy, Beux, Chanville, Flocourt, Lemud, Rémilly
<b>Jeudi</b>	Chérisey, Fleury, Foville, Liéhon, Louvigny, Orny, Pagny-lès-Goin, Sailly-Achâtel, Saint-Jure, Secourt, Vulmont

### SEMAINES IMPAIRES

<b>Mercredi</b>	Goin, Pommérieux, Pournoy-la-Grasse, Sillegny, Verny
<b>Jeudi</b>	Buchy, Cheminot, Luppy, Moncheux, Pontoy, Silly-en-Saulnois, Solgne, Thimonville, Tragny, Vigny

LES CARTONS BRUNS SONT À APPORTER EN DÉCHÈTERIE.



N'OUBLIEZ PAS VOTRE BADGE  
D'ACCÈS (UN BADGE PAR FOYER)

## Horaires des déchèteries

RÉMILLY (15 Route de Béchy)

VERNY (ancienne RD913 / lieu-dit les Hauts Chênes)

<b>Lundi</b>	14h00-18h00
<b>Mardi</b>	Fermé
<b>Mercredi</b>	9h00-12h00   14h00-18h00
<b>Jeudi</b>	14h00-18h00
<b>Vendredi</b>	14h00-18h00
<b>Samedi</b>	9h00-12h00   14h00-18h00
<b>Dimanches et jours fériés</b>	Fermé