

R
P
E

relais
petite
enfance
du Sud Messin



Planning des temps collectifs du RPE

Assistants Maternels/
Enfants/Parents

mars / avril



Une vigilance sera apportée quant à l'autorisation parentale pour la participation des enfants aux animations collectives avec leur assistant maternel

Les activités d'éveil :

Les activités d'éveil sont ouvertes aux ouvertes aux enfants accompagnés de leur Assistant Maternel et/ou de leurs parents, elles ont lieu à partir de 9h00 (**Horaire flexible selon le rythme de l'enfant**).

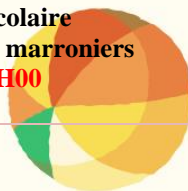
Elles permettent aux enfants de rencontrer d'autres enfants, de découvrir de **nouveaux jeux** et de nouvelles activités.

Elles permettent également de se préparer à l'entrée maternelle par une **socialisation** douce et progressive.

Enfin, elles permettent de **rencontrer** d'autres adultes (parents et Assistants Maternel)

Les colonnes en jaunes indiquent les évènements exceptionnels et/ou se déroulant en soirée

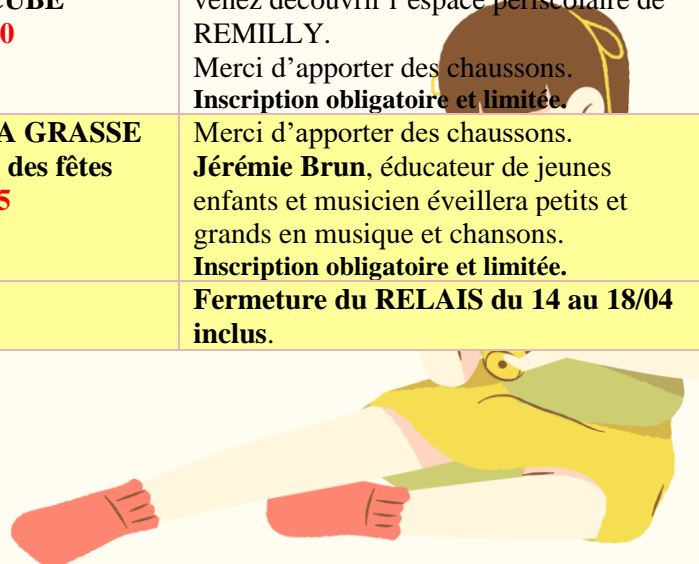
Mars 2025			
	Activités	Lieu	Informations complémentaires
Jeudi 06	Atelier massage parents /bébé Atelier instruit par les puéricultrices de la PMI du Conseil Départemental.	RPE GOIN 2 Rue Pilâtre de Rozier 9h45	Merci d'apporter des chaussons ainsi qu'une serviette éponge et une huile individuelle végétale. Inscription limitée.
Mardi 11	Atelier FLUFFY	Bibliothèque de Verny 9H30	Merci d'apporter des chaussons. Inscription obligatoire et limitée.
Mercredi 12	EVEIL MUSICAL	CHEMINOT Périscolaire 2 Place des marronniers 10H00	Merci d'apporter des chaussons. Nathalie SOLESME éveillera petits et grands en musique avec Gaston et Talie accompagnés par les animaux de la ferme et un voyage ! Inscription obligatoire et limitée.
Jeudi 13	Atelier SNOEZELEN	Périscube de REMILLY 9h45 à 10h45	Laura, éducatrice de jeunes enfants nous initiera à l'approche SNOEZELEN au sein d'un espace dédié à cette approche ! Merci d'apporter des chaussons. Inscription obligatoire et limitée.
Mardi 18	EVEIL MUSICAL	GOIN CLUB HOUSE 9H45	Jérémy Brun, éducateur de jeunes enfants et musicien éveillera petits et grands en musique et chansons. Inscription obligatoire et limitée.
Jeudi 20	Jeux Libres Dans le cadre de la Semaine Nationale de la Petite Enfance : "Encore Jouer à l'infini!"	Verny Bibliothèque 9h30	Merci d'apporter des chaussons. Inscription obligatoire et limitée.
Vendredi 21	Spectacle de clôture de la SNPE: La Compagnie BULLE DE REVES	REMILLY EHPAD 10H00	Animation intergénérationnelle avec l'EHPAD et la Halte-Garderie de REMILLY. Inscription obligatoire et limitée.
Mardi 25	Initiation Poney	VIGNY 9H45	Animation extérieure sous conditions météorologiques. Inscription obligatoire et limitée.
Mercredi 26	EVEIL MUSICAL	CHEMINOT Périscolaire 2 Place des marronniers 10H00	Merci d'apporter des chaussons. Nathalie SOLESME éveillera petits et grands en musique avec Gaston et Talie accompagnés par les animaux de la ferme et un voyage ! Inscription obligatoire et limitée.





AVRIL 2025

	Activités	Lieu	Informations complémentaires
Jeudi 3	Pâte à modeler	VERNY Bibliothèque 9H30	Merci d'apporter des chaussons. Inscription obligatoire et limitée.
Mardi 8	EVEIL CORPOREL	VERNY Salle de Jeux école de VERNY 9H30	Merci d'apporter des chaussons. Tenue décontractée pour petits et grands. Sabrina Stelletta , éducatrice de jeunes enfants animera cet atelier en petit groupe autour de l'éveil sensoriel et la relaxation ludique. Inscription obligatoire et limitée.
Jeudi 10	Initiation au poney	VIGNY 9H45	Animation en extérieur sous conditions météorologiques. Inscription obligatoire et limitée.
Mardi 22	Jeux libres	FLEURY PERISCOLAIRE 9H30	Dans le cadre des actions passerelles, venez découvrir l'espace périscolaire de FLEURY. Merci d'apporter des chaussons. Inscription obligatoire et limitée.
Jeudi 24	Parcours motricité	REMILLY PERISCUBE 9H30	Dans le cadre des actions passerelles, venez découvrir l'espace périscolaire de REMILLY. Merci d'apporter des chaussons. Inscription obligatoire et limitée.
Mardi 29	EVEIL MUSICAL	POURNOY LA GRASSE Espace salle des fêtes 9h45	Merci d'apporter des chaussons. Jérémie Brun , éducateur de jeunes enfants et musicien éveillera petits et grands en musique et chansons. Inscription obligatoire et limitée.
Du 14/04 AU 18/04	FERMETURE		Fermeture du RELAIS du 14 au 18/04 inclus.



Les activités et animations sont gratuites.

Toutefois dans un souci d'organisation, une **inscription au préalable est nécessaire.**

03 87 57 18 72
ram@sudmessin.fr



Le Relais Petite Enfance (RPE) est ravi de vous proposer ce nouveau programme

Les réunions en soirée et formations prévues :

La formation « **Droits et devoirs dans l'exercice du métier d'assistants maternels** ». La formation sera organisée les **samedi 14 ; 21 et 28 juin 2025**. **Nous vous invitons à vous inscrire auprès de Lidia MACALUSO pour la participation à cette formation.**

Le RPE propose la poursuite des **séances d'Analyse de Pratiques Professionnelles** pour un groupe d'assistants maternels. Pour ce faire, le groupe doit être constitué de minimum 8 professionnelles. **Nous vous invitons à vous inscrire auprès de Lidia MACALUSO pour la participation à cette action qui se déroulera de septembre à décembre 2025.**

Laura Mithouard, éducatrice de jeunes enfants réalisera une conférence sur le thème de l'approche SNOEZELLEN le jeudi 27 mars de 20h00 à 22h00 au RPE DE LA COMMUNAUTE DE COMMUNES DU SUD MESSIN, 2 Rue Pilâtre de Rozier 57 420 GOIN.

Cette conférence est ouverte aux professionnels de la petite enfance ainsi qu'aux parents.

L'inscription est obligatoire auprès de Lidia MACALUSO.

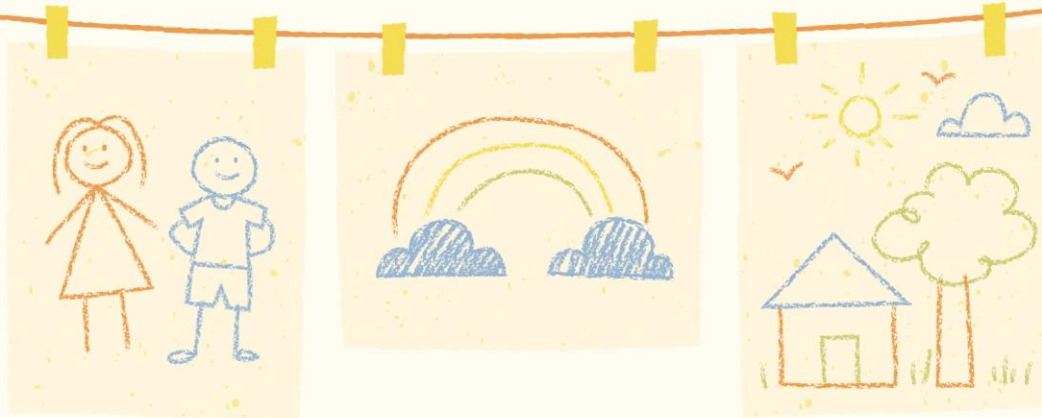
Sophie Hanesse, éducatrice Montessori réalisera une conférence : Découverte de l'état d'esprit de la pédagogie Montessori, comment faire au quotidien?, le jeudi 24 avril de 20h00 à 22h00 au RPE DE LA COMMUNAUTE DE COMMUNES DU SUD MESSIN, 2 Rue Pilâtre de Rozier 57 420 GOIN.

Cette conférence est ouverte aux professionnels de la petite enfance ainsi qu'aux parents.

L'inscription est obligatoire auprès de Lidia MACALUSO.

Un spectacle de la COMPAGNIE BULLE DE REVES est organisé dans le cadre d'une animation intergénérationnelle avec l'EHPAD de REMILLY et la Halte-garderie les Coquelicots le vendredi 21 mars à 10h00 à l'EHPAD, groupe SOS, Rue des Romains 57 580 REMILLY.

L'inscription est obligatoire auprès de Lidia MACALUSO.



Pour tout renseignement, vous pouvez contacter Lidia MACALUSO,
Animatrice du RPE du Sud Messin
2 rue Pilâtre de Rozier
57420 GOIN
03 87 57 18 72 | ram@sudmessin.fr
sudmessin.fr
www.facebook.com/sudmessin/