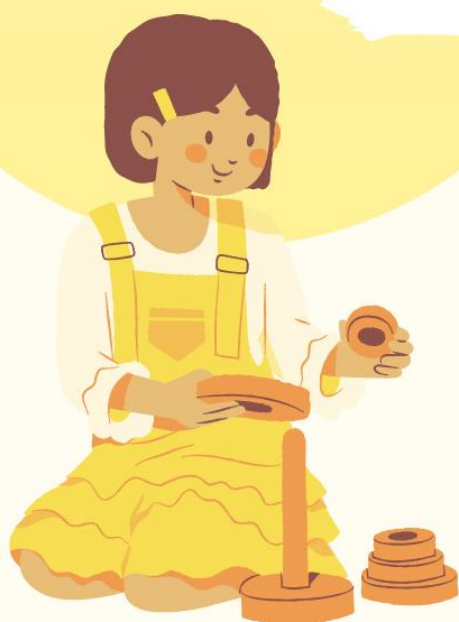




Planning des temps collectifs du RPE

Assistants Maternels/
Enfants/Parents

Janvier / février



Une vigilance sera apportée quant à l'autorisation parentale
pour la participation des enfants aux animations collectives
avec leur assistant maternel

Les activités d'éveil :

Les activités d'éveil sont ouvertes aux enfants accompagnés de leur Assistant Maternel et/ou de leurs parents, elles ont lieu à partir de 9h00 (**Horaire flexible selon le rythme de l'enfant**).

Elles permettent aux enfants de rencontrer d'autres enfants, de découvrir de **nouveaux jeux** et de nouvelles activités.

Elles permettent également de se préparer à l'entrée maternelle par une **socialisation** douce et progressive.

Enfin, elles permettent de **rencontrer** d'autres adultes (parents et Assistants Maternel)

Les colonnes en jaunes indiquent les évènements exceptionnels et/ou se déroulant en soirée

JANVIER 2026			
	Activités	Lieu	Informations complémentaires
Jeudi 15	Atelier Transvasement et manipulation	VERNY Bibliothèque 9h30-11h00	Merci d'apporter des chaussons.
Mardi 22	Parcours de motricité	VERNY Bibliothèque 9h30-11h00	Tenue décontractée pour petits et grands.
Mardi 27	Peinture	VERNY Bibliothèque 9h30-11h00	Merci d'apporter des chaussons et un tablier.
Jeudi 29	Parcours de motricité	PERISCUBE DE REMILLY 9h30-11h00	Tenue décontractée pour petits et grands.





FEVRIER 2026

	Activités	Lieu	Informations complémentaires
Jeudi 05	Atelier FLUFFY	VERNY Bibliothèque 9h30-11h00	Merci d'apporter des chaussons.
Mardi 10	Atelier d'éveil musical avec Jérémie BRUN	VERNY Bibliothèque 9H30-11H00	Merci d'apporter des chaussons.
Jeudi 12	Atelier cuisine	PERISCOLAIRE DE REMILLY 9H30-11H00	Merci d'apporter des chaussons.
Mardi 17	Jeux libres	VERNY Bibliothèque 9H30-11H00	Merci d'apporter des chaussons.
Jeudi 19	Pâte à modeler	VERNY Bibliothèque 9H30-11H00	Merci d'apporter des chaussons.



Les activités et animations sont gratuites.

Toutefois dans un souci d'organisation, une **inscription au préalable est nécessaire.**

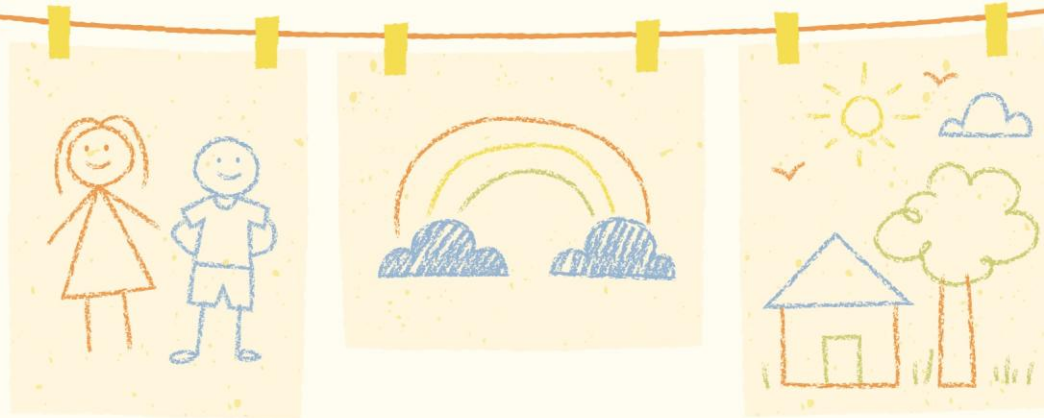
03 87 57 18 72
ram@sudmessin.fr



Le Relais Petite Enfance (RPE) est ravi de vous proposer ce nouveau programme

Pour débiter cette nouvelle année :

- Le RPE DE LA COMMUNAUTE DE COMMUNES DU SUD MESSIN vous souhaite ses meilleurs vœux pour cette nouvelle année 2026 ! Un programme varié et complet sera mis en œuvre par le RPE afin de **permettre** l'épanouissement des tous petits et des professionnels tout au long de cette nouvelle année !
- Le RPE participera activement à la **SEMAINE NATIONALE DE LA PETITE ENFANCE DU 16 au 22/03/2026** par le biais d'animations spécifiques autour du thème **«L'EQUILIBRE»**. Le programme détaillé vous sera communiqué ultérieurement.
- Le partenariat avec les périscolaires de REMILLY, FLEURY et VIGNY se poursuit afin de permettre aux enfants de découvrir en douceur un environnement qu'ils seront amenés à fréquenter lors de leur scolarisation à venir.
- Enfin, le RPE poursuit ses permanences à Rémilly les vendredis au sein de la Maison France Services ainsi qu'à la Maison France Services de Verny un mercredi sur deux.



Pour tout renseignement, vous pouvez contacter Lidia MACALUSO,
 Animatrice du RPE du Sud Messin
 2 rue Pilâtre de Rozier
 57420 GOIN
 03 87 57 18 72 | ram@sudmessin.fr
sudmessin.fr
www.facebook.com/sudmessin/